



شرکت دریا کار یزد

گزارش بازرسی

شرکت آب و فاضلاب تهران


شماره گزارش		۱		شماره قرارداد		۱۳۱۱۳/۱۸۹۶۱		نام پروژه		061316020212006515000to061316030212006515100	
ویژگی پروژه	نام کارفرما		نام مشاور		نام پیمانکار		نام پیمایشگر		نام ناظر		
	شرکت آب و فاضلاب تهران		شرکت مهتاب قدس		شرکت دریا کار یزد		جناب آقای ۱۰۰۰		-		
ویژگی بستر پروژه	پیمانکار اجرا		شماره قرارداد پیمانکار اجرا		شماره مرجع لوله (کد یونیک یا کد المان)						
	شرکت پیمانکاری ۱		۴۷۴۱۱		۱						
آدرس پروژه	استان		شهرستان		آدرس						
	تهران		تهران		بلوار دانشجو						
ویژگی ویدئومتری	هدف از بازرسی		وضعیت منطقه		شرایط آب و هوایی		تاریخ بازرسی		زمان بازرسی		
	بررسی و تحقیق در مورد عیوب سازه ای و سرویس دهی		شهر		باران و برف نمی بارد		۱۴۰۵/۳/۳		۱۶:۱۸:۳۹		
ویژگی آدَمرو	آدَمرو	شماره مرجع آدَمرو	شماره آدَمرو	عمق آدَمرو	تعداد مجرا	پله	نوع دریچه	وضعیت دریچه	نوع آدَمرو		
	پایین دست	۰۶۱۳۱۶۰۲۰۲۱۲۰۰۶۵۱۵۰۰۰	۰۶۱۳۱۶۰۲۰۲۱۲۰۰۶۵۱۵۰۰۰	۳	۲	دارد	چدنی	سالم	بتنی		
	بالادست	۰۶۱۳۱۶۰۳۰۲۱۲۰۰۶۵۱۵۱۰۰	۰۶۱۳۱۶۰۳۰۲۱۲۰۰۶۵۱۵۱۰۰	۳	۲	دارد	چدنی	سالم	بتنی		
ویژگی فاضلابرو	طول فاضلابرو		سایز لوله		کاربری فاضلابرو		شکل سطح مقطع		جنس		
	۵۸		۲۵۰		فاضلاب مجزا		دایروی		بتن		
نتیجه ویدئومتری	طول ویدئو متری شده		طول ویدئو متری نشده		شیب متوسط لوله (طراحی)		شیب متوسط لوله (ساخته شده)		نتیجه ویدئومتری		
	۱۰۰۲		۵۶.۹۸				-۰.۶۰		مسیر لوله کامل طی شد		
	مسیر ویدئومتری		محل توقف ویدئومتری		دلیل توقف ویدئومتری						
	در جهت جریان		خلاف جهت جریان		۱۰۰۲		پیمایش ناتمام به دلیل رسوبات				
	توضیحات		تست ۳۴۵؛ Structure Score:۰؛ GainScore:۰								

 <div> <div>شرکت بازرسی</div> <div>دریا کار یزد</div> <div>تاسیس ۱۳۸۵</div> </div>	<div>شرکت دریا کار یزد</div>				<div>گزارش استاندارد</div>
					<div>شرکت آب و فاضلاب تهران</div>


نام کارفرما		شرکت آب و فاضلاب تهران		نام پیمایشگر		جناب آقای ...	
نام ناظر	شماره قرارداد	کد تخصیصی پیمانکار	نام ح.س. تصفیه خانه	منطقه آبفا			
-	۱۳۱۱۳/۱۸۹۶۱	۱		۱			
شماره مرجع لوله	تاریخ	ساعت	نام خیابان	شهرستان			
۱	۱۴۰۵/۳/۳	۱۶:۱۸:۳۹	بلوار دانشجو	تهران			
کد محل فاضلابرو	ش.مرجع آدمرو ابتدایی	عمق آدمرو ابتدایی	کاربری شبکه	نوع شبکه	جهت بازرسی		
RD	۰۶۱۳۱۶۰۲۰۲۱۲۰۰۶۵۱۵۰۰۰	۳	ش.مرجع آدمرو انتهایی	عمق آدمرو انتهایی	کاربری شبکه	نوع شبکه	جهت بازرسی
			۰۶۱۳۱۶۰۳۰۲۱۲۰۰۶۵۱۵۱۰۰	۳	F	A	U
ارتفاع سطح مقطع	عرض سطح مقطع	شکل سطح مقطع	جنس	جنس پوشش داخلی	پیش شستشو	روش نصب پوشش داخلی	توضیحات عمومی
۲۵۰	۲۵۰	C	CO	CO	Y	M	تست ۳۴۵
درجه بحرانی بودن	هدف از بازرسی	نحوه کنترل جریان	شرایط آب و هوایی	دمای هوا	طول لوله	طول قطعه لوله	سال ساخت
A	A	N	D	A	۵۸	۶	۱۳۵۵
استاندارد کد گذاری	محل ذخیره فیلم	روش آدرس دهی ویدئو	ش.م. ذخیره فیلم	محل ذخیره عکس ها	ش.م. ذخیره عکس ها		
WRc	ذخیره بر روی DVD/DVD	زمان سپری شده از شروع بازرسی با فرمت hh:mm:ss					

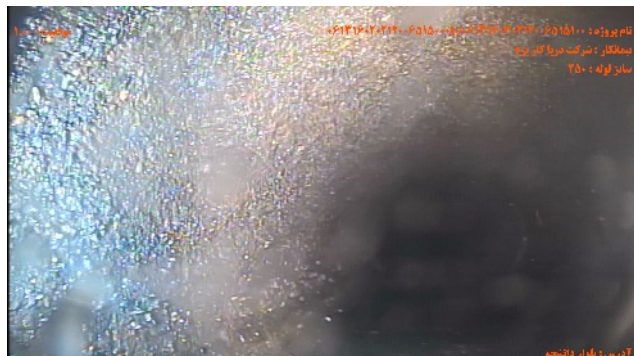
جدول عیوب استاندارد

ردیف	زمان ویدئو	موقعیت	عیب پیوسته	حروف				اعداد					
				کد	بند	جنس	شدت	ابعاد		درصد	موقعیت عیب		
								۱	۲		در / از	تا	
۱	۰۰:۰۰	۱.۰۰		MH			نقطه ی شروع /آدمرو						
۲	۰۰:۰۰	۱.۰۰		WLT			تراز آب /تراز آب کدر			۵			
۳	۰۰:۴۹	۱.۰۰		DEX			رسوبات /سایر رسوبات ته نشین شده			۱۵			
۴	۰۱:۲۸	۱.۰۲		.SA			پیمایش ناتمام/پیمایش ناتمام						

<div>  <div> <div>شرکت آب و فاضلاب تهران</div> <div>گزارش گرافیکی وضعیت شبکه</div> </div> </div>		
<div> <div>شرکت دریا کار یزد</div> <div>شرکت آب و فاضلاب تهران</div> </div>		
۰۶۱۳۱۶۰۲۰۲۱۲۰۰۶۵۱۵۰۰۰	شماره آدمرو پایین دست	061316020212006515000to061316030212006515100
۰۶۱۳۱۶۰۳۰۲۱۲۰۰۶۵۱۵۱۰۰	شماره آدمرو بالادست	حرکت در خلاف جهت جریان / U
۵۶.۹۸	طول ویدئومتری نشده	۱.۰۲
نام پروژه / شماره گزارش		
جهت حرکت		
طول ویدئومتری شده		

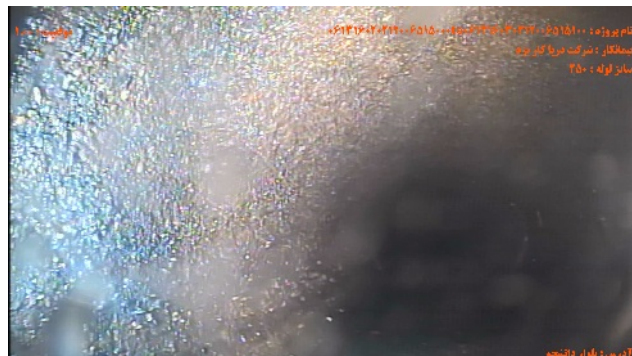
ردیف	زمان ویدئو	موقعیت	کد	شرح عیب
۱	۰۰:۰۰	۱.۰۰	MH	سایر جزئیات / نقطه c, شوه ع
۲	۰۰:۰۰	۱.۰۰	WLT	سرویس دهی / تراز آب
۳	۰۰:۴۹	۱.۰۰	DEX	سرویس دهی / رسوبات
۴	۰۱:۲۸	۱.۰۲	SA	سایر جزئیات / پیمایش ناتمام
۵				آدمرو / تراز آب کدر
				سایر رسوبات ته نشین شده ۱۵
				پیمایش ناتمام

<div>  <div> <div>شرکت دریا کاریزه</div> </div> </div>			گزارش تصویری
شرکت دریا کاریزه			شرکت آب و فاضلاب تهران
۰۶۱۳۱۶۰۲۰۲۱۲۰۰۶۵۱۵۰۰۰	شماره آدمرو پایین دست	316020212006515000to061316030212006515	نام پروژه / شماره گزارش
۰۶۱۳۱۶۰۳۰۲۱۲۰۰۶۵۱۵۱۰۰	شماره آدمرو بالا دست	حرکت در خلاف جهت جریان/ U	جهت حرکت



شماره تصویر ۱
عنوان نقطه ی شروع / آدمرو

موقعیت ۱۰۰
کد MH



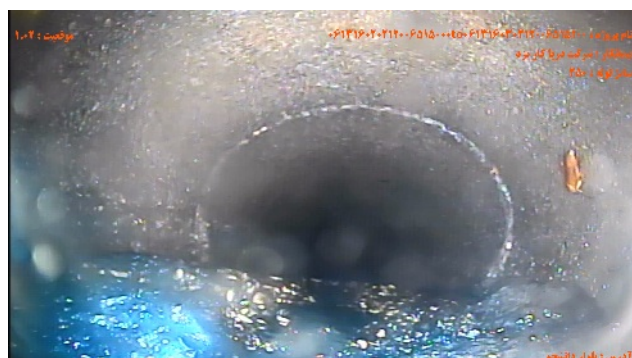
شماره تصویر ۲
عنوان تراز آب/ تراز آب کدر

موقعیت ۱۰۰
کد WLT



شماره تصویر ۳
عنوان رسوبات/ سایر رسوبات ته نشین شده

موقعیت ۱۰۰
کد DEX



شماره تصویر ۴
عنوان پیمایش ناتمام/ پیمایش ناتمام

موقعیت ۱۰۲
کد .SA



شرکت دریا کاریز

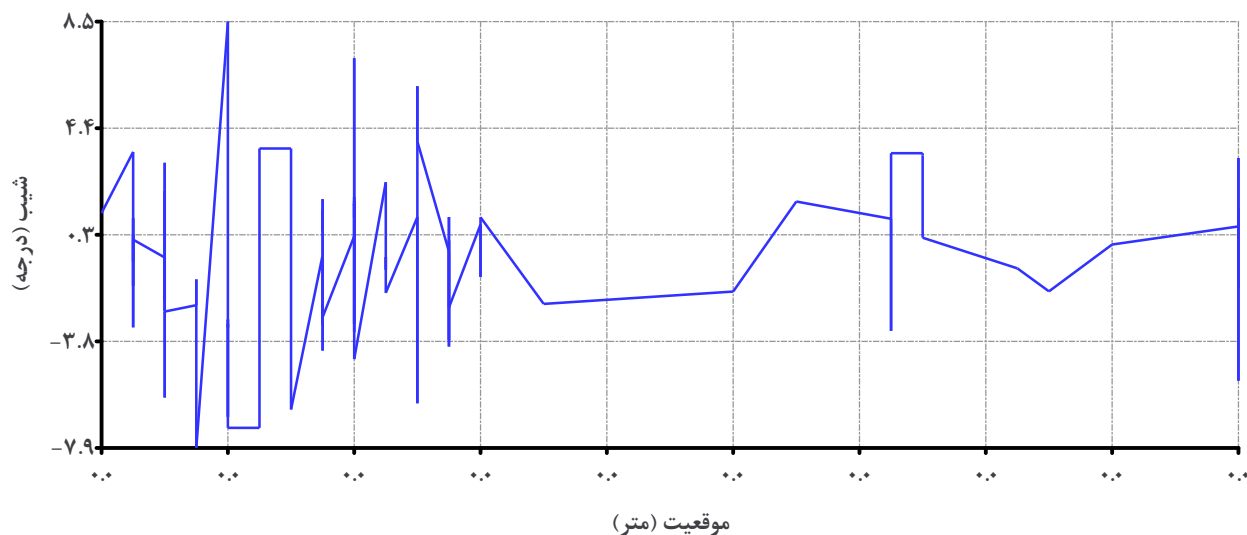
گزارش شیب

شرکت آب و فاضلاب تهران

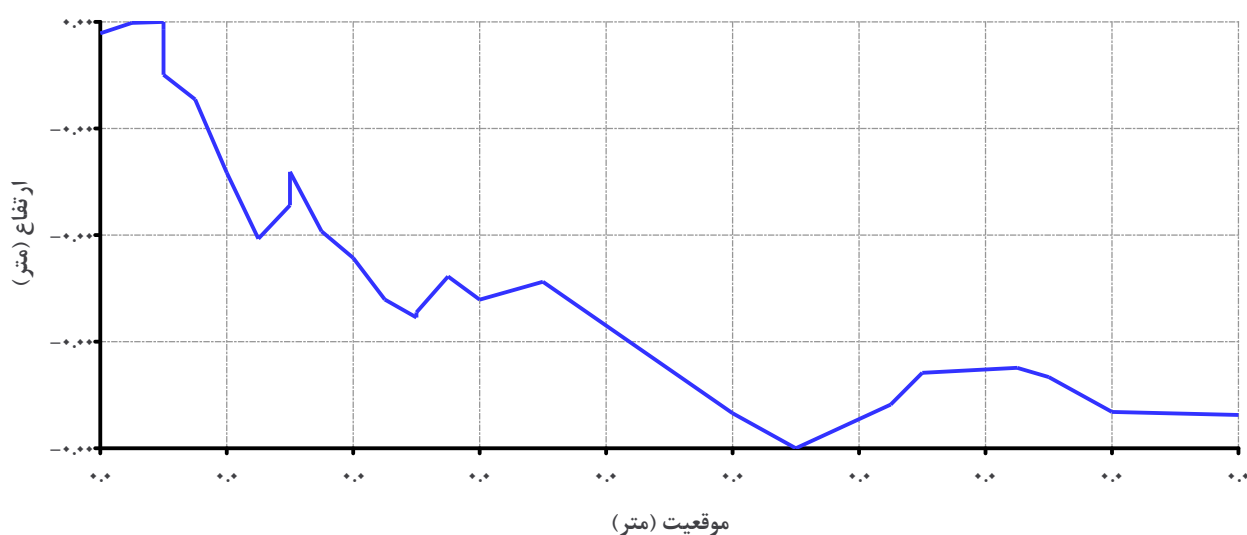
۰۶۱۳۱۶۰۳۰۲۱۲۰۰۶۵۱۵۰۰۰	شماره آدمرو بالادست	061316020212006515000to061316030212006515100	نام پروژه / شماره گزارش
۰۶۱۳۱۶۰۳۰۲۱۲۰۰۶۵۱۵۱۰۰	شماره آدمرو پایین دست	حرکت در خلاف جهت جریان / U	جهت حرکت
-۰.۶۰	شیب متوسط لوله (ساخته شده)		شیب متوسط لوله (طراحی شده)

شیب متوسط اندازه گیری شده % -۰.۶۰

شیب بر حسب موقعیت



ارتفاع بر حسب موقعیت



شماره آدمرو بالادست

۰۶۱۳۱۶۰۳۰۲۱۲۰۰۶۵۱۵۰۰۰

شماره آدمرو پایین دست

۰۶۱۳۱۶۰۳۰۲۱۲۰۰۶۵۱۵۱۰۰