



گزارش بازاریابی

شرکت آب و فاضلاب تهران


شماره گزارش		۱		شماره قرارداد		۱۳۱۱۳/۱۸۹۶۱		نام پروژه		061316020212006512800to061316020212006512900									
ویژگی پروژه		نام کارفرما		نام مشاور		نام پیمانکار		نام پیمایشگر		نام ناظر									
		شرکت آب و فاضلاب تهران		شرکت مهتاب قدس		شرکت دریا کار یزد		جناب آقای ۱۰۰۰		-									
ویژگی بستر پروژه		پیمانکار اجرا		شماره قرارداد پیمانکار اجرا		شماره مرجع لوله (کد یونیک یا کد المان)													
		شرکت پیمانکاری ۱		۴۷۴۱۱		۱													
آدرس پروژه		استان		شهرستان		آدرس													
		تهران		تهران		بلوار دانشجو خیابان گلریزان													
ویژگی ویدئومتری		هدف از بازرسی		وضعیت منطقه		شرایط آب و هوایی		تاریخ بازرسی		زمان بازرسی		شستشو پیش از بازرسی؟							
		بررسی و تحقیق در مورد عیوب سازه‌ای و سرویس دهی		شهر		باران و برف نمی بارد		۱۴۰۵/۳/۳		۰۹:۲۳:۴۸		بلی							
ویژگی آدَمِرو		آدَمِرو		شماره مرجع آدَمِرو		شماره آدَمِرو		عمق آدَمِرو		تعداد مجرا		پله		نوع دریچه		وضعیت دریچه		نوع آدَمِرو	
		پایین دست		۰۶۱۳۱۶۰۲۰۲۱۲۰۰۶۵۱۲۸۰۰		۰۶۱۳۱۶۰۲۰۲۱۲۰۰۶۵۱۲۸۰۰		۳		۲		دارد		چدنی		سالم		بتنی	
		بالادست		۰۶۱۳۱۶۰۲۰۲۱۲۰۰۶۵۱۲۹۰۰		۰۶۱۳۱۶۰۲۰۲۱۲۰۰۶۵۱۲۹۰۰		۳		۲		دارد		چدنی		سالم		بتنی	
ویژگی فاضلابرو		طول فاضلابرو		سایز لوله		کاربری فاضلابرو		شکل سطح مقطع		جنس									
		۴۰		۲۵۰		فاضلاب مجرا		دایروی		بتن									
نتیجه ویدئومتری		طول ویدئو متری شده		طول ویدئو متری نشده		شیب متوسط لوله (طراحی)		شیب متوسط لوله (ساخته شده)		نتیجه ویدئومتری									
		۳۹.۳۱		۰.۶۹				۲.۵۵		مسیر لوله کامل طی شد									
		مسیر ویدئومتری		محل توقف ویدئومتری		دلیل توقف ویدئومتری													
		در جهت جریان		خلاف جهت جریان		۳۹.۳۱													
		توضیحات		تست ۳۴۵؛ Structure Score:۰؛ GainScore:۰															

 <h1 style="text-align: center;">شرکت دریا کار یزد</h1>	گزارش استاندارد	
	شرکت آب و فاضلاب تهران	

نام کارفرما		شرکت آب و فاضلاب تهران		نام پیمایشگر		جناب آقای ...	
نام ناظر	شماره قرار داد	کد تخصیصی پیمانکار	نام ح.س. تصفیه خانه	منطقه آبفا			
-	۱۳۱۱۳/۱۸۹۶۱	۱		۱			
شماره مرجع لوله	تاریخ	ساعت	نام خیابان	شهرستان			
۱	۱۴۰۵/۳/۳	۰۹:۲۳:۴۸	بلوار دانشجو خیابان گلریزان	تهران			
کد محل فاضلابرو	ش.مرجع آدمرو ابتدایی	عمق آدمرو ابتدایی	کاربری شبکه	نوع شبکه	جهت بازرسی		
RD	۰۶۱۳۱۶۰۲۰۲۱۲۰۰۶۵۱۲۸۰۰	۳		A	U		
ارتفاع سطح مقطع	عرض سطح مقطع	شکل سطح مقطع	جنس	جنس پوشش داخلی	پیش شستشو	روش نصب پوشش داخلی	توضیحات عمومی
۲۵۰	۲۵۰	C	CO	CO	Y	M	تست ۳۴۵
درجه بحرانی بودن	هدف از بازرسی	نحوه کنترل جریان	شرایط آب و هوایی	دمای هوا	طول لوله	طول قطعه لوله	روش بازرسی
A	A	N	D	A	۴۰	۶	B
استاندارد کد گذاری	محل ذخیره فیلم	روش آدرس دهی ویدئو	ش.م. ذخیره فیلم	محل ذخیره عکس ها	ش.م. ذخیره عکس ها		
WRc	ذخیره بر روی DVD/DVD	زمان سپری شده از شروع بازرسی با فرمت hh:mm:ss					

جدول عيوب استاندارد


ردیف	زمان ویدئو	موقعیت	عیب پیوسته	حروف				اعداد					
				کد	بند	جنس	شدت	ابعاد		درصد	موقعیت عیب		
								۱	۲		در / از	تا	
۱	۰۰:۰۰	۱.۰۱		MH			نقطه ی شروع / آدمرو						
۲	۰۰:۰۰	۱.۰۲		WLT			تراز آب /تراز آب کدر			۵			
۳	۰۱:۲۰	۱۹.۲۴		CN			محل اتصال انشعاب /اتصال انشعاب						
۴	۰۰:۰۰	۳۹.۳۱		MHF			نقطه ی پایان / آدمرو						

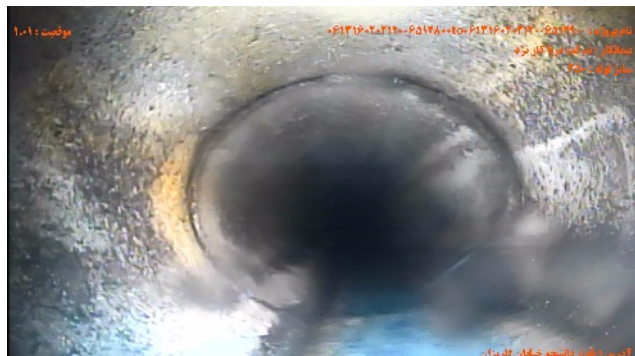
 شرکت دریا کار یزد			گزارش گرافیکی وضعیت شبکه	
			شرکت آب و فاضلاب تهران	
۰۶۱۳۱۶۰۲۰۲۱۲۰۰۶۵۱۲۸۰۰	شماره آدمرو پایین دست	061316020212006512800to061316020212006512900	نام پروژه / شماره گزارش	
۰۶۱۳۱۶۰۲۰۲۱۲۰۰۶۵۱۲۹۰۰	شماره آدمرو بالادست	حرکت در خلاف جهت جریان / U	جهت حرکت	
۰.۶۹	طول ویدئومتری نشده	۳۹.۳۱	طول ویدئومتری شده	

شرح عیب	ردیف	زمان ویدئو	موقعیت	کد
آدمرو / نقطه c, شوه ع	۱	۰۰:۰۰	۱.۰۱	MH
تراز آب کدر / تراز آب	۲	۰۰:۰۰	۱.۰۲	WLT

اتصال انشعاب	اجزایی	محل اتصال انشعاب /	۱۹.۲۴	۰۱:۲۰	۳	CN
--------------	--------	--------------------	-------	-------	---	----

آدمرو	سایر جزئیات	نقطه ی پایان /	۳۹.۳۱	۰۰:۰۰	۴	MHF
-------	-------------	----------------	-------	-------	---	-----

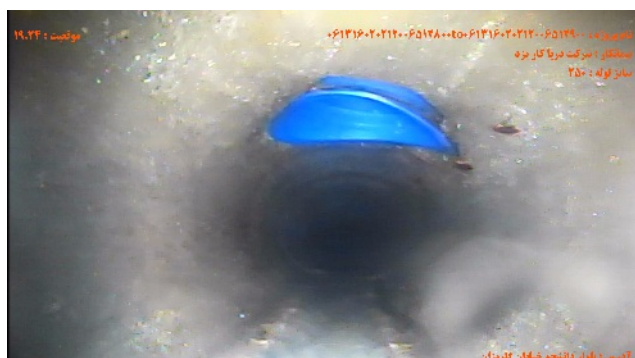
<div> <div>  </div> <div> شرکت دریا کاریزه </div> </div>			گزارش تصویری	
			شرکت آب و فاضلاب تهران	
۰۶۱۳۱۶۰۲۰۲۱۲۰۰۶۵۱۲۸۰۰	شماره آدمرو پایین دست	316020212006512800to0613160202120065129	نام پروژه / شماره گزارش	
۰۶۱۳۱۶۰۲۰۲۱۲۰۰۶۵۱۲۹۰۰	شماره آدمرو بالا دست	حرکت در خلاف جهت جریان / U	جهت حرکت	



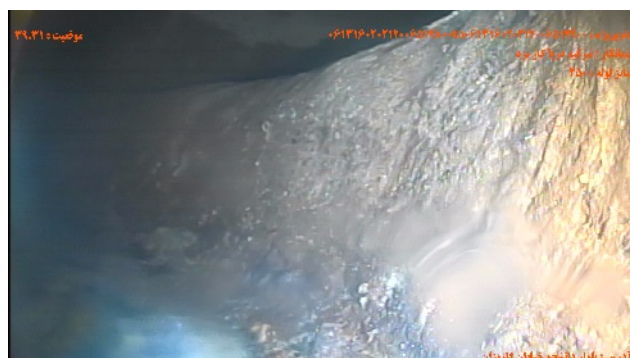
شماره تصویر ۱
عنوان نقطه ی شروع / آدمرو
موقعیت ۱۰۰۱
کد MH



شماره تصویر ۲
عنوان تراز آب / تراز آب کدر
موقعیت ۱۰۰۲
کد WLT
درصد ۵



شماره تصویر ۳
عنوان محل اتصال انشعاب / اتصال انشعاب
موقعیت ۱۹۰۲۴
کد CN



شماره تصویر ۴
عنوان نقطه ی پایان / آدمرو
موقعیت ۳۹۰۳۱
کد MHF



شرکت دریا کاریز

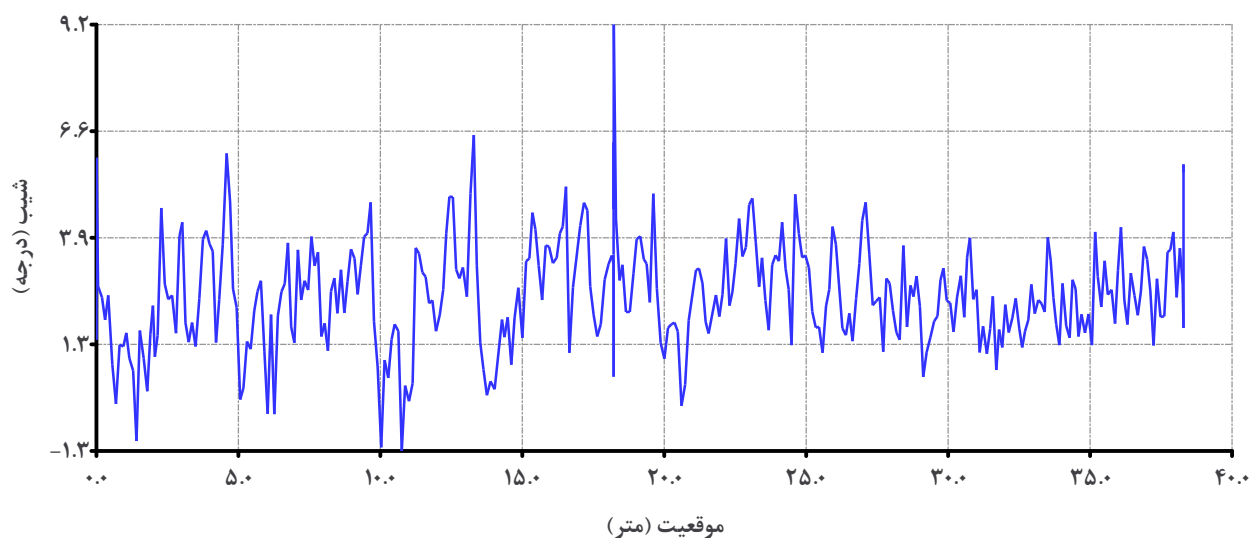
گزارش شیب

شرکت آب و فاضلاب تهران

۰۶۱۳۱۶۰۲۰۲۱۲۰۰۶۵۱۲۸۰۰	شماره آدمرو بالادست	061316020212006512800to061316020212006512900	نام پروژه / شماره گزارش
۰۶۱۳۱۶۰۲۰۲۱۲۰۰۶۵۱۲۹۰۰	شماره آدمرو پایین دست	حرکت در خلاف جهت جریان / U	جهت حرکت
۲.۵۵	شیب متوسط لوله (ساخته شده)		شیب متوسط لوله (طراحی شده)

شیب متوسط اندازه گیری شده ۲.۵۵ %

شیب بر حسب موقعیت



ارتفاع بر حسب موقعیت

