



گزارش بازاریابی

شرکت آب و فاضلاب تهران


شماره گزارش		۱		شماره قرارداد		۱۳۱۱۳/۱۸۹۶۱		نام پروژه		061316020212006512800to061316020212006512600		
ویژگی پروژه	نام کارفرما		نام مشاور		نام پیمانکار		نام پیمایشگر		نام ناظر			
	شرکت آب و فاضلاب تهران		شرکت مهتاب قدس		شرکت دریا کار یزد		جناب آقای ۱۰۰۰		-			
ویژگی بستر پروژه	پیمانکار اجرا		شماره قرارداد پیمانکار اجرا		شماره مرجع لوله (کد یونیک یا کد المان)							
	شرکت پیمانکاری ۱		۴۷۴۱۱		۱							
آدرس پروژه	استان		شهرستان		آدرس							
	تهران		تهران		بلوار دانشجو خیابان گلریزان							
ویژگی ویدئومتری	هدف از بازرسی		وضعیت منطقه		شرایط آب و هوایی		تاریخ بازرسی		زمان بازرسی		شستشو پیش از بازرسی؟	
	بررسی و تحقیق در مورد عیوب سازه ای و سرویس دهی		شهر		باران و برف نمی بارد		۱۴۰۵/۳/۳		۰۹:۱۵:۳۹		بلی	
ویژگی آدَمِرو	آدَمِرو	شماره مرجع آدَمِرو	شماره آدَمِرو	عمق آدَمِرو	تعداد مجرا	پله	نوع دریچه	وضعیت دریچه	نوع آدَمِرو			
	پایین دست	۰۶۱۳۱۶۰۲۰۲۱۲۰۰۶۵۱۲۸۰۰	۰۶۱۳۱۶۰۲۰۲۱۲۰۰۶۵۱۲۸۰۰	۳	۲	دارد	چدنی	سالم	بتنی			
	بالادست	۰۶۱۳۱۶۰۲۰۲۱۲۰۰۶۵۱۲۶۰۰	۰۶۱۳۱۶۰۲۰۲۱۲۰۰۶۵۱۲۶۰۰	۳	۲	دارد	چدنی	سالم	بتنی			
ویژگی فاضلابرو	طول فاضلابرو		سایز لوله		کاربری فاضلابرو		شکل سطح مقطع		جنس			
	۴۴		۲۵۰		فاضلاب مجرا		دایروی		بتن			
نتیجه ویدئومتری	طول ویدئو متری شده		طول ویدئو متری نشده		شیب متوسط لوله (طراحی)		شیب متوسط لوله (ساخته شده)		نتیجه ویدئومتری			
	۴۲.۹۳		۱.۰۷				-۳.۴۵		مسیر لوله کامل طی شد			
	مسیر ویدئومتری				محل توقف ویدئومتری		دلیل توقف ویدئومتری					
	در جهت جریان				۴۲.۹۳		پیمایش ناتمام به دلیل رسوبات					
	خلاف جهت جریان											
	توضیحات				تست ۳۴۵ ; GainScore:۲ ; Structure Score:۰							

 <h1 style="text-align: center;">شرکت دریا کار یزد</h1>	گزارش استاندارد	
	شرکت آب و فاضلاب تهران	


نام کارفرما		شرکت آب و فاضلاب تهران		نام پیمایشگر		جناب آقای ۱۰۰	
نام ناظر	شماره قرارداد	کد تخصیصی پیمانکار	نام ح.س. تصفیه خانه	منطقه آبفا			
-	۱۳۱۱۳/۱۸۹۶۱	۱		۱			
شماره مرجع لوله	تاریخ	ساعت	نام خیابان	شهرستان			
۱	۱۴۰۵/۳/۳	۰۹:۱۵:۳۹	بلوار دانشجو خیابان گلریزان	تهران			
کد محل فاضلابرو	ش.مرجع آدمرو ابتدایی	عمق آدمرو ابتدایی	کاربری شبکه	نوع شبکه	جهت بازرسی		
RD	۰۶۱۳۱۶۰۲۰۲۱۲۰۰۶۵۱۲۶۰۰	۳	F	A	D		
ارتفاع سطح مقطع	عرض سطح مقطع	شکل سطح مقطع	جنس	جنس پوشش داخلی	پیش شستشو	روش نصب پوشش داخلی	توضیحات عمومی
۲۵۰	۲۵۰	C	CO	CO	Y	M	تست ۳۴۵
درجه بحرانی بودن	هدف از بازرسی	نحوه کنترل جریان	شرایط آب و هوایی	دمای هوا	طول لوله	طول قطعه لوله	سال ساخت
B	A	N	D	A	۴۴	۶	۱۳۵۵
استاندارد کد گذاری	محل ذخیره فیلم	روش آدرس دهی ویدئو	ش.م. ذخیره فیلم	محل ذخیره عکس ها	ش.م. ذخیره عکس ها		
WRc	ذخیره بر روی DVD/DVD	زمان سپری شده از شروع بازرسی با فرمت hh:mm:ss					

جدول عیوب استاندارد

ردیف	زمان ویدئو	موقعیت	عیب پیوسته	حروف				اعداد					
				کد	بند	جنس	شدت	ابعاد		درصد	موقعیت عیب		
								۱	۲			در / از	تا
۱	۰۰:۰۰	۱.۰۰		MH			نقطه ی شروع / آدَمِرو						
۲	۰۰:۰۰	۱.۰۰		WLT			تراز آب /تراز آب کدر			۵			
۳	۰۱:۰۱	۷.۸۷		CXI			اتصال جانبی معیوب /انشعاب مهاجم- نفوذ به داخل لوله			۱۰			
۴	۰۲:۲۵	۳۱.۵۲		CXI			اتصال جانبی معیوب /انشعاب مهاجم- نفوذ به داخل لوله			۱۰			
۵	۰۳:۱۹	۴۲.۹۳		DEX			رسوبات / سایر رسوبات ته نشین شده			۱۵			
۶	۰۰:۰۰	۴۲.۹۳		.SA			پیمایش ناتمام/ پیمایش ناتمام						

 <h1>شرکت دریا کار یزد</h1>			گزارش گرافیکی وضعیت شبکه
			شرکت آب و فاضلاب تهران
۰۶۱۳۱۶۰۲۰۲۱۲۰۰۶۵۱۲۸۰۰	شماره آدمرو پایین دست	061316020212006512800to061316020212006512600	نام پروژه / شماره گزارش
۰۶۱۳۱۶۰۲۰۲۱۲۰۰۶۵۱۲۶۰۰	شماره آدمرو بالادست	حرکت در راستای جهت جریان D/	جهت حرکت
۱۰۰۷	طول ویدئومتری نشده	۴۲.۹۳	طول ویدئومتری شده

ردیف	زمان ویدئو	موقعیت	کد	شرح عیب		
۱	۰۰:۰۰	۱.۰۰	MH	سایر جزئیات	/ نقطه c, شوه ع	آدموه
۲	۰۰:۰۰	۱.۰۰	WLT	سرویس دهی	/ تراز آب	تراز آب کدر ۵
۳	۰۱:۰۱	۷.۸۷	CXI	اجرایی	/ اتصال جانبی معیوب	اتشعاب مهاجم-نفوذ به داخل لوله ۱۰
۴	۰۲:۲۵	۳۱.۵۲	CXI	اجرایی	/ اتصال جانبی معیوب	اتشعاب مهاجم-نفوذ به داخل لوله ۱۰
۵	۰۳:۱۹	۴۲.۹۳	DEX	سرویس دهی	/ سموات	سموات ته نشین شده ۱۵
۶	۰۰:۰۰	۴۲.۹۳	.SA	سایر جزئیات	/ پیمایش ناتمام	پیمایش ناتمام

 <h1>شرکت دریا کاریز</h1>			گزارش تصویری	
			شرکت آب و فاضلاب تهران	
۰۶۱۳۱۶۰۲۰۲۱۲۰۰۶۵۱۲۸۰۰	شماره آدمرو پایین دست	316020212006512800to061316020212006512	نام پروژه / شماره گزارش	
۰۶۱۳۱۶۰۲۰۲۱۲۰۰۶۵۱۲۶۰۰	شماره آدمرو بالا دست	حرکت در راستای جهت جریان/D/	جهت حرکت	



شماره تصویر ۱
عنوان نقطه ی شروع / آدمرو
موقعیت ۱.۰۰۰
کد MH



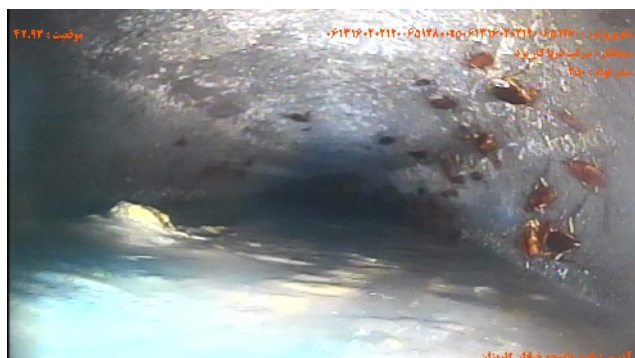
شماره تصویر ۲
عنوان تراز آب/تراز آب کدر
موقعیت ۱.۰۰۰
کد WLT
درصد ۵



شماره تصویر ۳
عنوان اتصال جانبی معيوب/انشعاب مهاجم- نفوذ به داخل لوله
موقعیت ۷.۸۷
کد CXI
درصد ۱۰



شماره تصویر ۴
عنوان اتصال جانبی معيوب/انشعاب مهاجم- نفوذ به داخل لوله
موقعیت ۳۱.۵۲
کد CXI
درصد ۱۰



شماره تصویر ۵
عنوان رسوبات/سایر رسوبات ته نشین شده
موقعیت ۴۲.۹۳
کد DEX
درصد ۱۵



شماره تصویر ۶
عنوان پیمایش ناتمام/پیمایش ناتمام
موقعیت ۴۲.۹۳
کد .SA



شرکت دریا کاریز

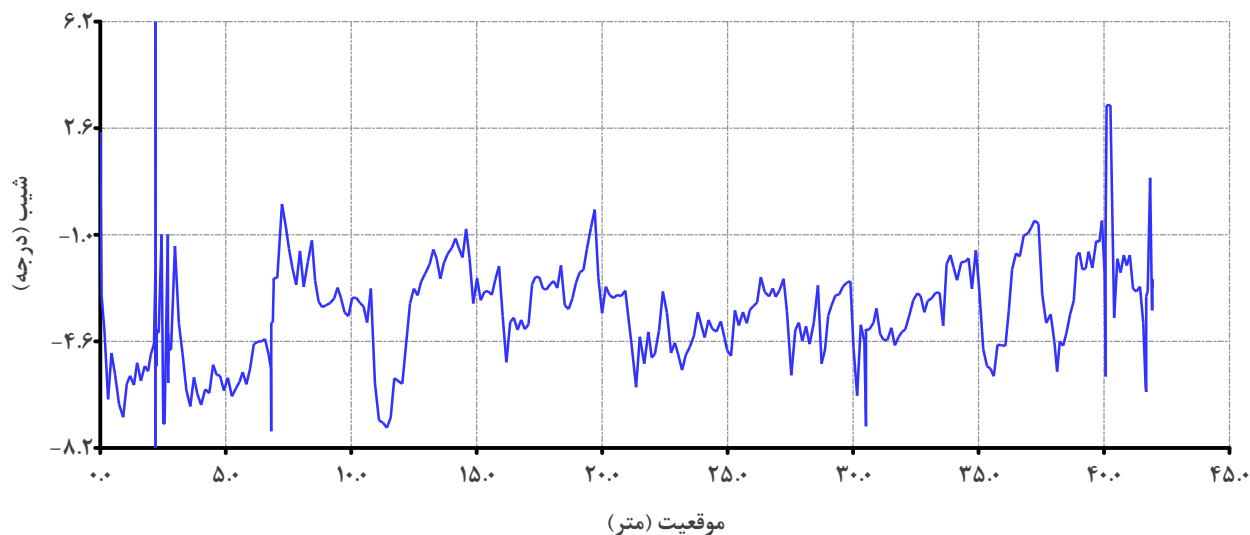
گزارش شیب

شرکت آب و فاضلاب تهران

۰۶۱۳۱۶۰۲۰۲۱۲۰۰۶۵۱۲۸۰۰	شماره آدمرو بالادست	061316020212006512800to061316020212006512600	نام پروژه / شماره گزارش
۰۶۱۳۱۶۰۲۰۲۱۲۰۰۶۵۱۲۶۰۰	شماره آدمرو پایین دست	حرکت در راستای جهت جریان D/	جهت حرکت
-۳.۴۵	شیب متوسط لوله (ساخته شده)		شیب متوسط لوله (طراحی شده)

شیب متوسط اندازه گیری شده % -۳.۴۵

شیب بر حسب موقعیت



ارتفاع بر حسب موقعیت

