



## گزارش بازاریابی

## شرکت آب و فاضلاب تهران


شماره گزارش		۱		شماره قرارداد		۱۳۱۱۳/۱۸۹۶۱		نام پروژه		061316020212006509300to061316020212006510600		
ویژگی پروژه	نام کارفرما		نام مشاور		نام پیمانکار		نام پیمایشگر		نام ناظر			
	شرکت آب و فاضلاب تهران		شرکت مهاب قدس		شرکت دریا کار یزد		جناب آقای ۱۰۰۰		-			
ویژگی بستر پروژه	پیمانکار اجرا		شماره قراردادار پیمانکار اجرا		شماره مرجع لوله (کد یونیک یا کد المان)							
	شرکت پیمانکاری ۱		۴۷۴۱۱		۱							
آدرس پروژه	استان		شهرستان		آدرس							
	تهران		تهران		بلوار دانشجو خیابان گلریزان							
ویژگی ویدئومتری	هدف از بازرسی		وضعیت منطقه		شرایط آب و هوایی		تاریخ بازرسی		زمان بازرسی		شستشو پیش از بازرسی؟	
	بررسی و تحقیق در مورد عیوب سازه‌ای و سرویس دهی		شهر		باران و برف نمی بارد		۱۴۰۵/۳/۳		۰۹:۵۳:۲۴		بلی	
ویژگی آدمرو	آدمرو	شماره مرجع آدمرو	شماره آدمرو	عمق آدمرو	تعداد مجرا	پله	نوع دریچه	وضعیت دریچه	نوع آدمرو			
	پایین دست	۰۶۱۳۱۶۰۲۰۲۱۲۰۰۶۵۰۹۳۰۰	۰۶۱۳۱۶۰۲۰۲۱۲۰۰۶۵۰۹۳۰۰	۳	۲	دارد	چدنی	سالم	بتنی			
	بالادست	۰۶۱۳۱۶۰۲۰۲۱۲۰۰۶۵۱۰۶۰۰	۰۶۱۳۱۶۰۲۰۲۱۲۰۰۶۵۱۰۶۰۰	۳	۲	دارد	چدنی	سالم	بتنی			
ویژگی فاضلابرو	طول فاضلابرو		سایز لوله		کاربری فاضلابرو		شکل سطح مقطع		جنس			
	۴۱		۲۵۰		فاضلاب مجرا		دایروی		بتن			
نتیجه ویدئومتری	طول ویدئو متری شده		طول ویدئو متری نشده		شیب متوسط لوله (طراحی)		شیب متوسط لوله (ساخته شده)		نتیجه ویدئومتری			
	۴۰.۲۷		۰.۷۳				-۱۰.۶۲		مسیر لوله کامل طی شد			
	مسیر ویدئومتری				محل توقف ویدئومتری		دلیل توقف ویدئومتری					
	در جهت جریان				۴۰.۲۷							
	خلاف جهت جریان											
توضیحات				تست ۳۴۵؛ Structure Score:۰؛ GainScore:۱								

 <h1 style="text-align: center;">شرکت دریا کار یزد</h1>	<b>گزارش استاندارد</b>	
	شرکت آب و فاضلاب تهران	


نام کارفرما		شرکت آب و فاضلاب تهران		نام پیمایشگر		جناب آقای ۱۰۰	
نام ناظر	شماره قرارداد	کد تخصیصی پیمانکار	نام ح.س. تصفیه خانه	منطقه آبفا			
-	۱۳۱۱۳/۱۸۹۶۱	۱		۱			
شماره مرجع لوله	تاریخ	ساعت	نام خیابان	شهرستان			
۱	۱۴۰۵/۳/۳	۰۹:۵۳:۲۴	بلوار دانشجو خیابان گلریزان	تهران			
کد محل فاضلابرو	ش.مرجع آدمرو ابتدایی	عمق آدمرو ابتدایی	کاربری شبکه	نوع شبکه	جهت بازرسی		
RD	۰۶۱۳۱۶۰۲۰۲۱۲۰۰۶۵۰۹۳۰۰	۳		A	D		
ارتفاع سطح مقطع	عرض سطح مقطع	شکل سطح مقطع	جنس	جنس پوشش داخلی	پیش شستشو	روش نصب پوشش داخلی	توضیحات عمومی
۲۵۰	۲۵۰	C	CO	CO	Y	M	تست ۳۴۵
درجه بحرانی بودن	هدف از بازرسی	نحوه کنترل جریان	شرایط آب و هوایی	دمای هوا	طول لوله	طول قطعه لوله	سال ساخت
A	A	N	D	A	۴۱	۶	۱۳۵۵
استاندارد کد گذاری	محل ذخیره فیلم	روش آدرس دهی ویدئو	ش.م. ذخیره فیلم	محل ذخیره عکس ها	ش.م. ذخیره عکس ها		
WRc	ذخیره بر روی DVD/DVD	زمان سپری شده از شروع بازرسی با فرمت hh:mm:ss					

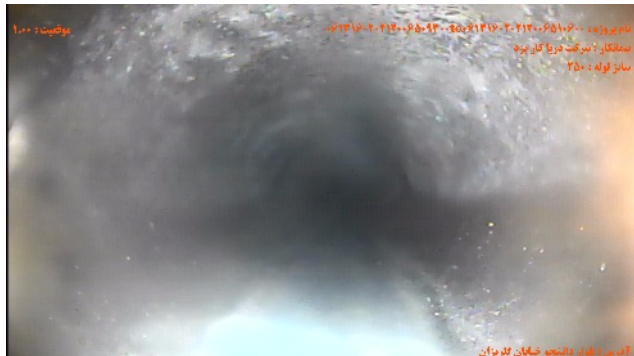
جدول عيوب استاندارد

ردیف	زمان ویدئو	موقعیت	عیب پیوسته	حروف				اعداد					
				کد	بند	جنس	شدت	ابعاد		درصد	موقعیت عیب		
								۱	۲		در / از	تا	
۱	۰۰:۰۰	۱.۰۰		MH			نقطه ی شروع /آدمرو						
۲	۰۰:۰۰	۱.۰۰		WLT			تراز آب /تراز آب کدر			۵			
۳	۰۰:۳۴	۷.۷۰		CX			اتصال جانبی معیوب /اتصال معیوب انشعاب						
۴	۰۱:۵۴	۲۴.۷۶		CX			اتصال جانبی معیوب /اتصال معیوب انشعاب						
۵	۰۰:۰۰	۴۰.۲۷		MHF			نقطه ی پایان /آدمرو						

<div>  <div> <div>شرکت آب و فاضلاب تهران</div> <div>گزارش گرافیکی وضعیت شبکه</div> </div> </div>		
شرکت دریا کار یزد		
نام پروژه / شماره گزارش	061316020212006509300to061316020212006510600	شماره آدمرو پایین دست
جهت حرکت	حرکت در راستای جهت جریان/D	شماره آدمرو بالادست
طول ویدئومتری شده	۴۰.۲۷	طول ویدئومتری نشده
		۰.۷۳

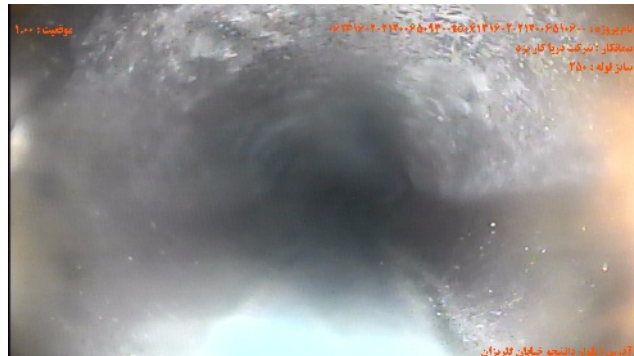
ردیف	زمان ویدئو	موقعیت	کد	شرح عیب		
۱	۰۰:۰۰	۱.۰۰	MH	سایر جزئیات	/ نقطه c, شوه ع	آدمرو
۲	۰۰:۰۰	۱.۰۰	WLT	سرویس دهی	/ تراز آب	تراز آب کدر
۳	۰۰:۳۴	۷.۷۰	CX	اجرائی	/ اتصال جانبی معیوب	اتصال معیوب انشعاب
۴	۰۱:۵۴	۲۴.۷۶	CX	اجرائی	/ اتصال جانبی معیوب	اتصال معیوب انشعاب
۵	۰۰:۰۰	۴۰.۲۷	MHF	سایر جزئیات	/ نقطه ی پایان	آدمرو

<div>  <div> <div>شرکت دریا کاریزه</div> <div>۱۳۹۵</div> </div> </div>			گزارش تصویری
شرکت دریا کاریزه			شرکت آب و فاضلاب تهران
۰۶۱۳۱۶۰۲۰۲۱۲۰۰۶۵۰۹۳۰۰	شماره آدمرو پایین دست	316020212006509300to061316020212006510	نام پروژه / شماره گزارش
۰۶۱۳۱۶۰۲۰۲۱۲۰۰۶۵۱۰۶۰۰	شماره آدمرو بالا دست	حرکت در راستای جهت جریان D/	جهت حرکت



شماره تصویر ۱  
عنوان نقطه ی شروع / آدمرو

موقعیت ۱۰۰ کد MH



شماره تصویر ۲  
عنوان تراز آب/تراز آب کدر

موقعیت ۱۰۰ کد WLT  
درصد ۵



شماره تصویر ۳  
عنوان اتصال جانبی معيوب / اتصال معيوب اشعاب

موقعیت ۷۰۷۰ کد CX



شماره تصویر ۴  
عنوان اتصال جانبی معيوب / اتصال معيوب اشعاب

موقعیت ۲۴۰۷۶ کد CX



شماره تصویر ۵  
عنوان نقطه ی پایان / آدمرو

موقعیت ۴۰۲۷ کد MHF



## شرکت دریا کاریز

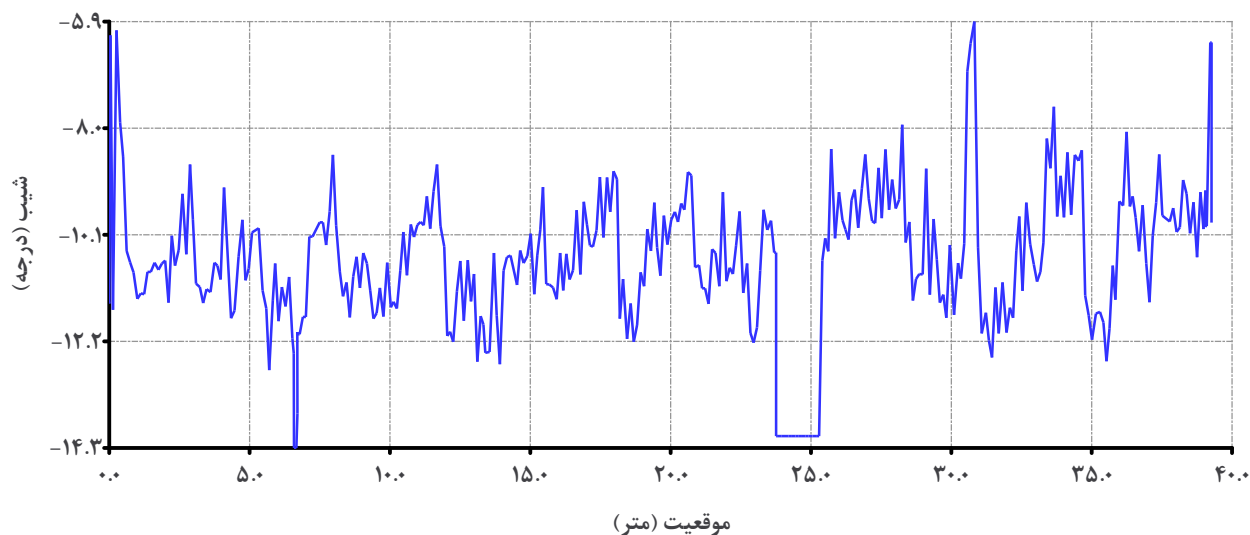
گزارش شیب

شرکت آب و فاضلاب تهران

۰۶۱۳۱۶۰۲۰۲۱۲۰۰۶۵۰۹۳۰۰	شماره آدمرو بالادست	061316020212006509300to061316020212006510600	نام پروژه / شماره گزارش
۰۶۱۳۱۶۰۲۰۲۱۲۰۰۶۵۱۰۶۰۰	شماره آدمرو پایین دست	حرکت در راستای جهت جریان D/	جهت حرکت
-۱۰.۶۲	شیب متوسط لوله (ساخته شده)		شیب متوسط لوله (طراحی شده)

شیب متوسط اندازه گیری شده % -۱۰.۶۲

شیب بر حسب موقعیت



ارتفاع بر حسب موقعیت

